

MAX

WIR MAXIMIEREN DEN WERT IHRER PARZELLE.



LEU & PARTNER
IMMOBILIEN

MAX

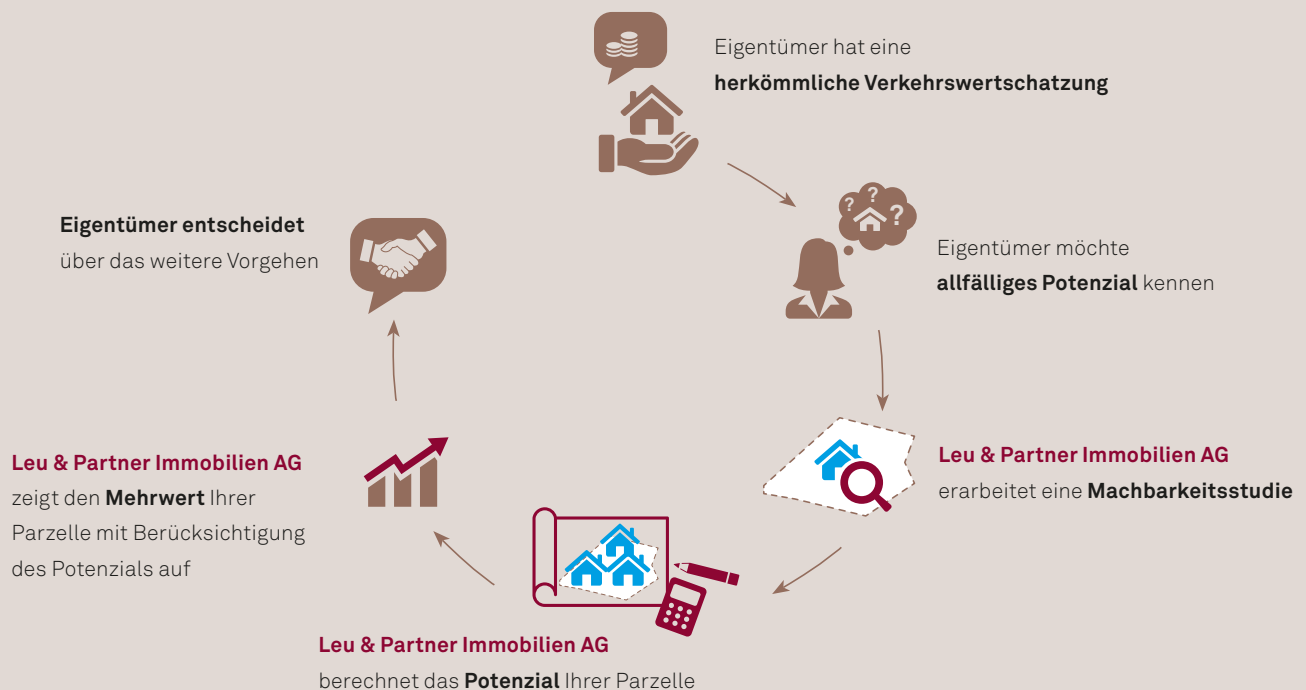
WIR MAXIMIEREN DEN WERT IHRER PARZELLE.

Aufgrund der kantonalen Richtpläne sind die Gemeinden angehalten, Zonenpläne und Baureglemente anzupassen. In Zukunft sollen keine weiteren Grünflächen bebaut, sondern die bestehende Struktur verdichtet werden. Konkret bedeutet dies, dass auf vielen Grundstücken, die heute nur mit einem Einfamilienhaus bebaut sind, Mehrfamilienhäuser mit deutlich mehr Nutzfläche erstellt werden können. Eigentümer einer normalen Einfamilienhausparzelle oder einer unternutzten Mehrfamilienhausparzelle können bei einem Verkauf einen erheblichen Mehrwert generieren. Voraussetzung ist, dass sie das Potenzial ihrer Parzelle kennen. Herkömmliche Immobilienschätzungen basieren oft nur

auf der gebauten Struktur, ohne das durch die Verdichtung entstandene Potenzial zu berücksichtigen. Der Wert dieses Potenzials kann erheblich sein.

Leu & Partner erarbeitet für Ihre Parzelle eine Machbarkeitsstudie. Leu & Partner bestimmt das maximal realisierbare Bauvolumen und kalkuliert die entsprechenden Kosten und Erträge. Dadurch ist Leu & Partner in der Lage, Ihnen das Ertragspotenzial – und damit den effektiven Marktwert Ihrer Parzelle – aufzuzeigen.

Kosten: ab CHF 2500.– zzgl. MwSt.



Wir freuen uns auf Ihre Kontaktaufnahme.



Andreas Leu
andreas.leu@leu-partner.com
Tel. +41 41 501 10 11



Ariane Kellenberger
ariane.kellenberger@leu-partner.com
Tel. +41 41 501 10 12



Armando Romano Rabel
armando.rabel@leu-partner.com
Tel. +41 41 501 10 13

Leu & Partner Immobilien AG
Bundesstrasse 34 · CH-6003 Luzern · Tel. +41 41 501 10 10
info@leu-partner.com · www.leu-partner.com

LEU & PARTNER
IMMOBILIEN